

CORSO DI PROTESI SU IMPIANTI CON ATTIVITA' PRATICA SU PAZIENTE

TEORIA, LIVE DEMONSTRATION,
PRATICA SU MODELLO E

PROCEDURE IMPLANTO-PROTESICHE
DEI PARTECIPANTI SU PAZIENTE

Workflow analogico e
rivoluzione digitale


 **SESSIONE1**
12/13 MAGGIO 2023

 **SESSIONE2**
26/27 MAGGIO 2023

 **MT DENTAL ACADEMY**
TARANTO, VIA CALAMANDREI 6

Dott. Nicolò
STEFANELLI



 +39 348 313 0173

 corsi@mtdentalacademy.it

PROTESI SU IMPIANTI CON ATTIVITA' PRATICA SU PAZIENTE

**TEORIA, LIVE DEMONSTRATION, PRATICA SU MODELLO E PROCEDURE
IMPLANTO-PROTESICHE DEI PARTECIPANTI SU PAZIENTE**

Workflow analogico e rivoluzione digitale

“Chirurgia protesicamente guidata : un concetto cardine dell'odontoiatria moderna, che si basa sulla perfetta sinergia tra la pianificazione riabilitativa e le capacità chirurgiche del medico odontoiatra. Al termine del mio percorso di studi, grazie agli insegnamenti e alle indicazioni dei miei primi maestri, ho scelto di investire il mio tempo e le mie risorse economiche in un percorso di formazione altamente qualificato, focalizzando al massimo la mia attenzione sulla protesi, in tutte le sue declinazioni. Questa branca ha ricevuto una radicale rivoluzione negli ultimi anni, grazie alla riformulazione dei protocolli clinici, all'impiego della tecnologia e all'introduzione del concetto di workflow digitale. La creazione di un piano riabilitativo impianto-protesico richiede che il clinico padroneggi le conoscenze in entrambe le discipline, poiché il solo atto chirurgico è fine a sé stesso nel momento in cui non viene inquadrato in una pianificazione protesica adeguata. Questo corso nasce dal desiderio di crescita e condivisione che, quotidianamente, alimenta il gruppo di clinici e tecnici della MT dental clinic di Taranto, punta di diamante del panorama odontoiatrico pugliese. Durante il corso verranno analizzati tutti i principi di base della protesi su impianti, saranno condivisi e spiegati tutti i protocolli clinici relativi al trattamento dei casi semplici, fino ad analizzare la pianificazione e realizzazione dei casi più complessi, apprezzando vantaggi e svantaggi del flusso di lavoro analogico e digitale. La struttura del corso prevede due moduli di lezioni teoriche, arricchite da esercitazioni pratiche su modello, live demonstration e procedure implantoprotesiche eseguite direttamente dai partecipanti sui pazienti dello studio. La volontà del nostro team è quella di creare un corso dal taglio nettamente pratico, che permetta quindi di trasmettere ai clinici delle conoscenze applicabili sin dal primo giorno, una volta rientrati nelle proprie realtà lavorative. “

Nicolò Stefanelli

PRESENTAZIONE DEL CORSO

MODALITA' DI SVOLGIMENTO DEL CORSO

Il corso di svolgerà presso la sede della MT Dental Academy a Taranto nelle giornate del 12-13 Maggio per il primo modulo teorico e del 26-27 Maggio per il secondo modulo pratico. Il primo modulo è aperto a un massimo di 30 partecipanti e sarà composto da una parte teorica, una parte di live demonstration del Dott. Stefanelli su paziente e una parte di esercitazione su modelli da parte dei corsisti. Il secondo modulo è aperto a un massimo di 10 partecipanti e sarà composto interamente da riabilitazioni pratiche dei corsisti su paziente.

A CHI E' RIVOLTO IL CORSO

Corso aperto a Odontoiatri e Medici Chirurghi Maxillo-Facciali

sponsored by:





Dott. Nicolò STEFANELLI

*Odontoiatra specialista in
Protesi presso la MT DENTAL
CLINIC, Taranto*

*Docente presso la MT DENTAL
ACADEMY, Centro corsi
odontoiatrico, Taranto*

+39 329 573 2290

nico.stefanelli18@gmail.com
www.mtdentalacademy.it

CURRICULUM DEL DOCENTE

2022

Corso pratico su paziente di "Implantologia" con il prof. Pedro Tortamano presso Uninove, San Paolo (Brasile);

2021

Master biennale internazionale in "Prosthodontics and New Technologies" con il prof. Ferrari presso Università di Siena;

Corso pratico in "Protesi removibile" con il Dott. Casucci A. e l'Odt Ielasi A. presso MT Dental Academy di Taranto;

Relatore al corso pratico "La chirurgia del seno mascellare" con Prof. Palermo A. presso HTD consulting training center di Foggia

2020

Corso pratico in "GBR e restitutio ab integrum" con Prof. Tagariello G., Prof. Dassatti L., Prof. Nicoletti F. presso MT Dental Academy di Taranto;

Corso pratico in "Lembi e suture" con Dott. Ronda M. presso Sweden and Martina Institute di Bergamo;

2019

Master Annuale in "La riabilitazione estetica e funzionale in Protesi fissa" con Dott. Fradeani M. presso Fradeani Education Ace institute di Pesaro;

Relatore al corso pratico "La chirurgia guidata ed il workflow digitale nella riabilitazione implanto-protesica" con Prof. Dassatti L. presso Università Cattolica del Sacro Cuore di Roma;

2018

Laurea con lode e menzione di merito in "Odontoiatria e Protesi dentaria" presso Università Cattolica del Sacro Cuore di Roma.

PROGRAMMA DEL CORSO

SESSIONE 1: 12/13 MAGGIO 2023 (max 30 partecipanti)

VENERDÌ 12 MAGGIO

TEORIA

IMPLANTO-PROTESI

Concetti di base e descrizione delle componenti:

Analisi delle Connessioni protesiche

Protesi avvitata

Protesi cementata

Alternative terapeutiche, dall'elemento singolo al full arch

MUA: analisi, scelta e posizionamento

Comunicazione con il laboratorio: approccio analogico e digitale

Provvisori e Condizionamento tissutale

OCCLUSIONE E GNATOLOGIA IN IMPLANTOPROTESI

Principi di occlusione

Schemi occlusali, dall'elemento singolo al full arch

Le forze masticatorie su osso rigenerato

Materiali definitivi

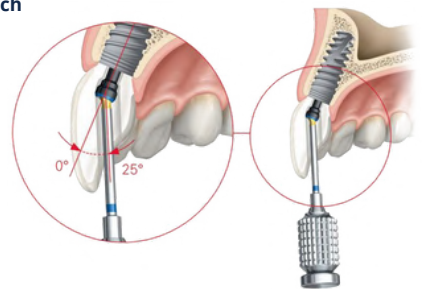
COMPLICANZE IN IMPLANTOPROTESI

Rotture della connessione implantare

Svitamenti

Chipping della ceramica

Recupero componenti danneggiate

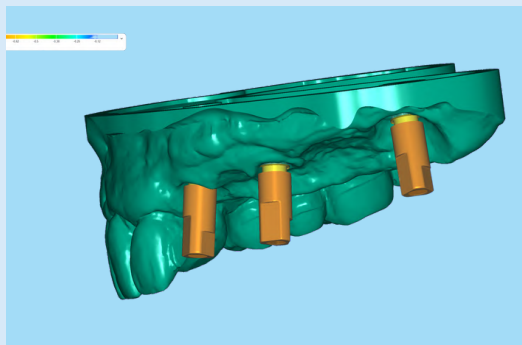


PROGRAMMA DEL CORSO

SABATO 13 MAGGIO

LIVE DEMONSTRATION

Rilevazione in diretta, da parte del Dott. Stefanelli, di impronte analogiche e digitali su impianti, funzionalizzazione e consegna di riabilitazioni protesiche.



ESERCITAZIONE SU MODELLI

Esercitazione pratica dei corsisti su modelli, montaggio delle componenti protesiche e risoluzione dei disparallelismi mediante il montaggio dei MUA.



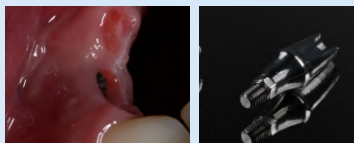
PROGRAMMA DEL CORSO

SESSIONE 2: 26/27 MAGGIO 2023 (max 10 partecipanti)

PROCEDURE SU PAZIENTE

Rilevazione di impronte su modelli e su pazienti mediante tecnica analogica con transfert e tecnica digitale con scanbody. Protesizzazione dei casi clinici da parte dei partecipanti.

N.b. Si possono iscrivere alla Sessione 2 solo coloro che avranno frequentato le due giornate della Sessione 1, poiché questa è propedeutica alla protesizzazione su pazienti.



MODULO DI ISCRIZIONE

DATI PERSONALI DEL PARTECIPANTE

Nome e Cognome C. Fiscale

Indirizzo Studio/ Azienda Prov.

Città N. Iscrizione all'Ordine degli Odontoiatri

di Telefono E-mail

DATI PER LA FATTURAZIONE

Nome e Cognome C. Fiscale

CAP Ragione Sociale

P.Iva Indirizzo

Telefono PEC

Città Prov. Polizza professionale

Compagnia Num. Polizza

MODALITA' DI ISCRIZIONE E PAGAMENTO

Quota di iscrizione **Sessione 1: € 800,00 + iva**

Quota di iscrizione **Sessione 2: € 1200,00 + iva**

Sconto di € 200,00 per coloro che si iscrivono ad entrambe le sessioni entro il 31/03/23 e di **€ 100,00** per coloro che si iscrivono solamente alla Sessione 1 sempre entro il 31/03/23.

La quota comprende: coffee break, pranzi, materiale monouso, materiale chirurgico e componenti protesiche.

BONIFICO BANCARIO A FAVORE DI:

Smile Care Srl - IBAN IT27R070871580000000005561

Causale: *Iscrizione Corso di Implanto-Protesi + Nome e Cognome + Sessione*

L'iscrizione si ritiene completata dopo aver inviato all'indirizzo mail la seguente documentazione:

corsi@mt dentalacademy.it

- Il presente modulo iscrizione compilato
- Copia Ricevuta bonifico
- Copia assicurazione professionale per l'odontoiatra

ACCONSENTO AL TRATTAMENTO DEI DATI PERSONALI AI SENSI DELL'ART. 13 D. LGS.N. 196/2003 (CODICE PRIVACY) E DELL' ART.13 DEL REGOLAMENTO UE 2016/679 (GDPR) PER COMUNICAZIONI COMMERCIALI RELATIVE AI NOSTRI CORSI.

Si No